



## **Handleiding gebruik dashboard**

*Grip op je rekening*

## INHOUDSOPGAVE

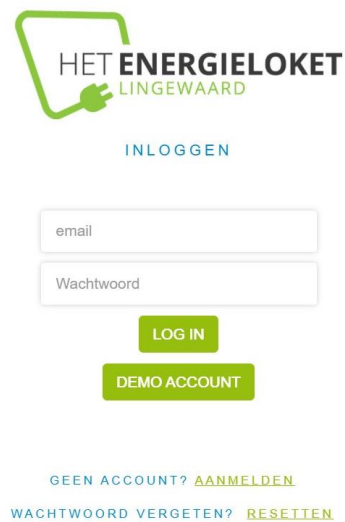
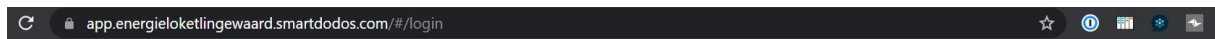
<b>1. Het gebruik</b> .....	<b>3</b>
1.1 Inloggen na aanmelden .....	3
1.2 Het dashboard .....	4
<b>2. Tabbladen</b> .....	<b>5</b>
2.1 Elektriciteit .....	5
2.2 Gas .....	6
2.3 Betalingen .....	6
2.4 Solar management .....	7
2.5 Verbruiks- en kostenoverzicht .....	8
2.6 Maatregelen .....	8
<b>3. Notificaties</b> .....	<b>9</b>

## 1. HET GEBRUIK

### 1.1 Inloggen na aanmelden

Na de verificatie van het adres kan het dashboard worden gebruikt.

Inloggen voor het dashboard kan via [app.energieloketlingewaard.smartdodos.com/#/login](http://app.energieloketlingewaard.smartdodos.com/#/login).



HET ENERGIELOKET  
LINGEWAAARD

INLOGGEN

email

Wachtwoord

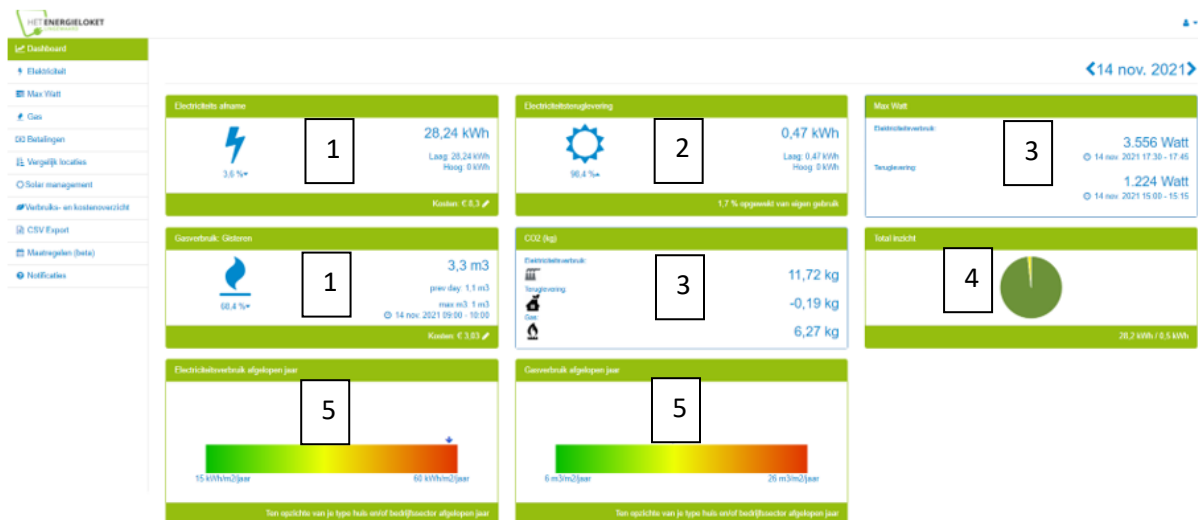
LOG IN

DEMO ACCOUNT

GEEN ACCOUNT? [AANMELDEN](#)

WACHTWOORD VERGETEN? [RESETTEN](#)

## 1.2 Het dashboard



### Wat zien we hier?

**1** Het energieverbruik (elektriciteit en gas) van de afgelopen dag. Hier staat hoeveel elektriciteit en gas er in totaal is afgenomen.

**2** Teruglevering elektriciteit: dit is alleen zichtbaar wanneer er zonnepanelen zijn en deze ook daadwerkelijk terugleveren.

**3** De piek, dus het moment waarop het verbruik het hoogste is. En hoeveel CO2 dit kost.

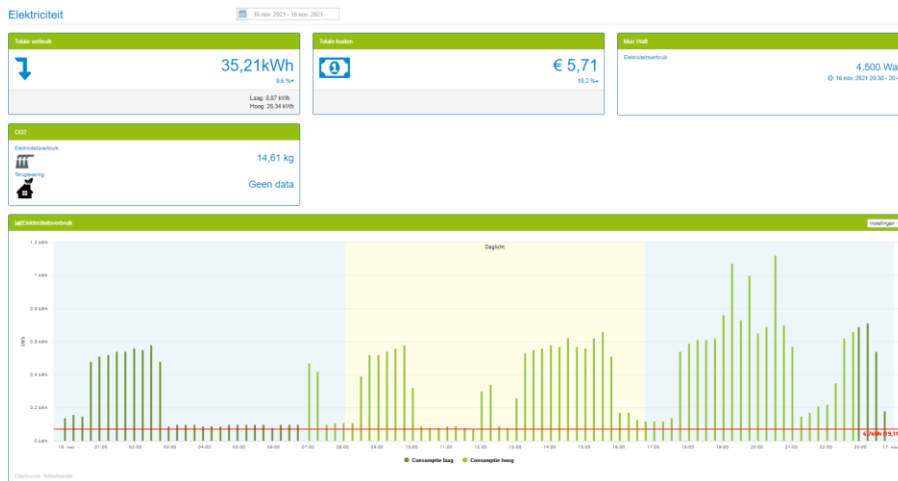
**4** De verhouding tussen hoogtarief en laagtarief voor de elektriciteit.

**5** Tot slot: het verbruik van het huis per vierkante meter ten opzichte van vergelijkbare huizen in het afgelopen jaar.

## 2. TABBLADEN

De tabbladen die inzicht en waarde bieden voor gebruikers staan beschreven.

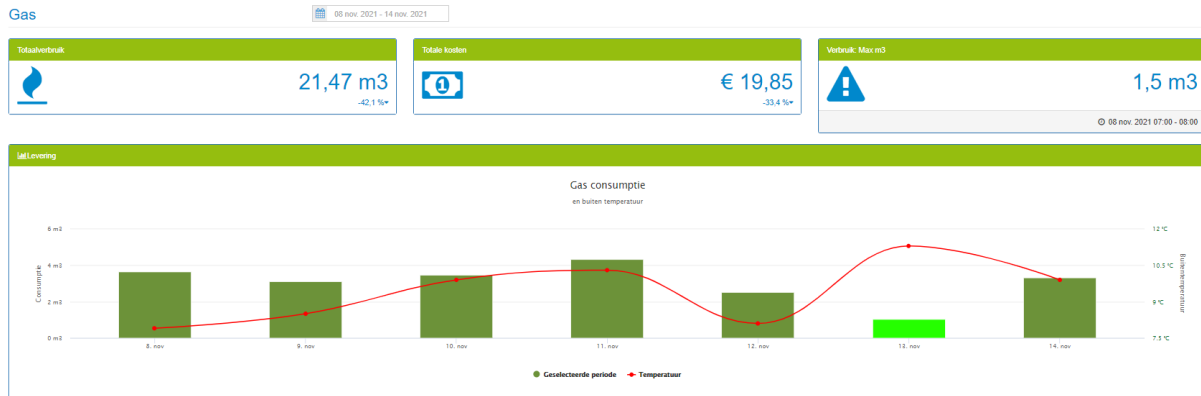
### 2.1 Elektriciteit



Hier is gedetailleerde informatie over het verbruik over een bepaalde periode te zien. De rode lijn laat het zogenoemde sluimerverbruik zien. Dit is het verbruik wat altijd aanwezig is door bijvoorbeeld koelkasten en standby staande apparatuur.

Hier is het ook mogelijk om het elektriciteitsverbruik van een langere periode te zien, bijvoorbeeld het afgelopen half jaar. Dit kan bovenaan worden geselecteerd.

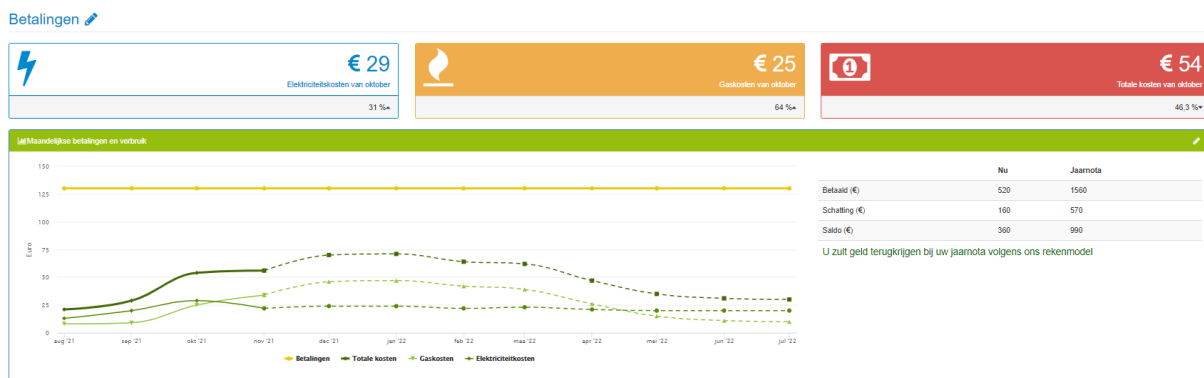
## 2.2 Gas



In dit tabblad is gedetailleerd het gasverbruik van een bepaalde periode te zien. De rode lijn laat de temperatuur zien, omdat dit van grote invloed is op het gasverbruik.

Hier is het ook mogelijk om het gasverbruik van een langere periode te zien, bijvoorbeeld het afgelopen half jaar. Dit kan bovenaan worden geselecteerd.

## 2.3 Betalingen



Hier wordt een indicatie gegeven van de energiekosten. Deze informatie gaat uit van de door jou ingevulde gegevens. Deze gegevens kunnen ingevuld of aangepast worden door op het potloodje achter betalingen te klikken.

**Locatiegegevens**

Gebouwaam

Bouwjaar

Locatie type  
 Utiliteit  Woning

Rij

Vierkante meters

Bewoners

Begin van je energiejaar

**Betalingsdetails**

Energieleverancier

Elektriciteit laag tarief

Elektriciteit hoog tarief

Transportkosten elektriciteit

Capaciteit

Gas tarief

Transportkosten gas

Vaste kosten aansluiting

Maandelijkse voorschot betaling

Betalings doel per maand

Laagtarietijden (gedurende werkdagen)

## 2.4 Solar management

Wanneer je zonnepanelen met een SolarEdge omvormer hebt dan kun je onderstaand menu toevoegen.

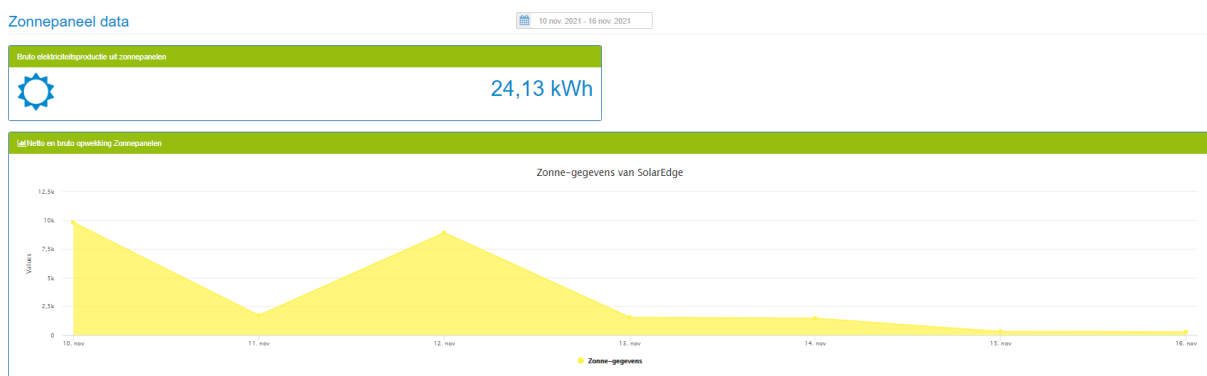


Inzicht in de brutoproductie van uw zonne-energie inzien via SolarEdge.

Hoe verbind ik mijn zonnegegevens met mijn energiemonitor?

Via onderstaande button 'voeg zonneseuletel toe' kunt u rechtstreeks vanuit SolarEdge API toegang hebben tot gegevens over de gegenereerde stroom. Als u de SolarEdge-omvormer voor uw zonne-installatie, kunt u de API-sleutel van SolarEdge invoeren. We maken dan rechtstreeks verbinding maken met uw zonnepanelen. In bijgaande link kunt u inzien hoe u de API key kunt vinden <https://my.solar-edge.com/apikey>. Of u voegt gelijk de APIkey toe door op onderstaande button 'voeg zonneseuletel toe' te drukken.

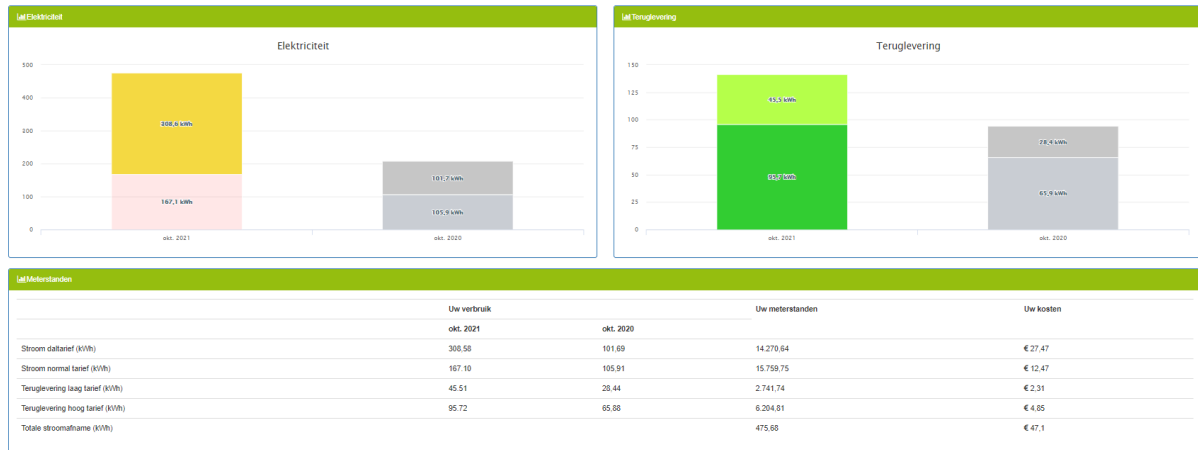
Na het toevoegen hiervan wordt de opbrengst van de zonnepanelen hier inzichtelijk gemaakt



## 2.5 Verbruiks- en kostenoverzicht

Uw energieverbruik en -kosten

01 okt. 2021 - 01 nov. 2021



In dit menu kun je hoeveel energie je dit jaar hebt verbruikt en opgewekt en welke kosten hieraan verbonden zitten.

Daarnaast kun je dit ook vergelijken met het eerdere jaar (als hier gegevens van zijn).

## 2.6 Maatregelen

In dit menu kun je maatregelen die je hebt genomen om te verduurzamen noteren. Denk bijvoorbeeld aan zonnepanelen, isolatie, LED verlichting of nieuwe kozijnen.

Je kunt aangeven wanneer de maatregel is genomen en waar deze invloed op heeft (elektriciteit, gas of beiden).

De maatregel wordt getoond op de datum van de maatregel in de elektriciteit- en/of gasgrafiek.

### Maatregelen

#### Dakisolatie

01/11/2021

Gas

Verwijderen

#### Zonnepalen

04/11/2021

Elektriciteit

Verwijderen

#### Maatregel toevoegen

Naam:

Opmerkingen:

Datum van toepassing:

Geldt voor:

**MAATREGEL TOEVOEGEN**



### 3. NOTIFICATIES

Bij notificaties kun je je e-mailvoorkeuren doorgeven. Hier kan je kiezen of je dagelijks, wekelijks of maandelijks een e-mail ontvangt met het verbruik van de afgelopen tijd. Hier wordt ook aangegeven of deze hoger of lager is dan de afgelopen tijd.

Ook kan je een sluimerverbruikalarm instellen. Je krijgt dan een bericht als het sluimerverbruik sterk afwijkt met de voorgaande dag.

Ook is het hier mogelijk om een piekverbruikalarm in te stellen. Hier kun je zelf kiezen bij welke hoeveelheid je een e-mail krijgt.

Afwijking van de AI (Artificiële Intelligentie) Norm is een functie waaraan extra kosten zijn verbonden.

Door deze notificaties kun je eenvoudig het verbruik bijhouden. Als het afwijkt kun je vervolgens via het dashboard gedetailleerd bekijken waarom het verbruik afwijkt. Hierdoor is verspilling te voorkomen.

#### Kennisgevingen

Sluimerverbruik alarm

**!** We zullen u informeren als uw sluimerverbruik behoorlijk is gewijzigd ten opzichte van de vorige dag

Piek verbruik alarm

**!** Laat het me weten als mijn dag verbruik van afgelopen dag hoger is dan

Elektriciteit in kWh per dag

Gas in m3 per dag

Afwijking van AI Norm

Elektriciteit in %

Gas in %

Verbruiksmeldingen DAGELIJKS WEKELIJKS MAANDELIJKS

**INSTELLINGEN OPSLAAN**